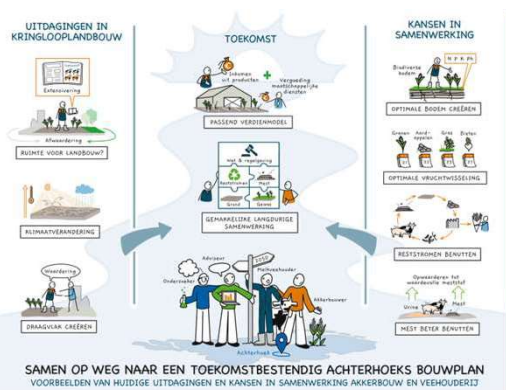


# GLB pilot Moderne Kringlooplandbouw met een nieuw gebiedsgericht gemengd bedrijf



Het doel van de pilot is het ontwikkelen en toepassen van een methode om te komen tot een duurzaam gebiedsgericht bodembeheer op basis van een integraal gebiedsteelt- en bemestingsplan. Voor de zandgebieden - en meer specifiek in grondwaterbeschermingsgebieden in Nederland.



## Welke factoren zijn van invloed op een mogelijke samenwerking tussen melkveehouders en akkerbouwers?

### Economisch en wet-en regelgeving

Uiteindelijk is de belangrijke vraag voor de ondernemers of het gezamenlijke bouwplan op de langere termijn voldoende oplevert. Dit hangt af van de euro's, de invloed van de samenwerking en de doorwerking daarvan in de wet-en regelgeving waaronder productierechten, eco-regelingen, landbouwwijstelling etc. Het is aan de ondernemers om de vraag te stellen: welke financiële risico's wil en kan ik lopen? Wat levert een samenwerking mij op? Het gaat dan niet alleen om voldoende saldo in het bouwplan maar ook de doorwerking van duurzaam bodembeheer.

In de pilot is gewerkt aan een gezamenlijk bouwplan waarin hoogsalderende teelten afgewisseld worden met grasklaver en -kruidenrijk grasland en andere rustgewassen. De verschillende mogelijkheden zullen ook financieel doorgerekend worden.



## Milieu

De betrokken ondernemers willen in hun gezamenlijk bouwplan ook rekening houden met het bodem- en watersysteem, en de belasting hiervan. Binnen de pilot is een Kringlooptool ontwikkeld die de impact van de vruchtwisseling op perceel, bedrijfs- en gebiedsniveau inzichtelijk maakt. Concreet gaat het hier om de benutting van stikstof, de uitspoeling van stikstof en effecten van het bouwplan op de organische stof balans.

Daarnaast werken de ondernemers aan praktijkproeven om de stikstofgift te verlagen, andere vormen van onkruidbestrijding toe te passen en de teelt van nieuwe gewassen.



## Teelttechnisch

De ondernemers willen samen verkennen op welke wijze een mogelijk gezamenlijk bouwplan er uit kan zien. Hierbij rekening houdend met:

- bodem en watersysteem
- ziekte en plagen zoals aaltjes
- Benutting van vrijkomende minerale stikstof
- afwisseling van rooi- en maaigewassen
- inzet van rustgewassen

## Menselijk

De relatie en verhouding tussen twee ondernemers is een belangrijke factor in samenwerking gebleken. Een factor die vaak onderschat wordt. Het gaat hier dan o.a. over:

- Vooroordelen en beeld van de ander
- Grenzen stellen
- Behoeften kenbaar maken
- Vertrouwen
- Gunnen
- Denken in lange termijn
- Investeren in de relatie

De ondernemers in de pilot hebben daarom meerdere trainingdagen gevolgd om met deze onderwerpen aan de slag te gaan. Deze trainingen werden verzorgd door Agritraining. De deelnemers hebben de trainingen als zeer nuttig ervaren voor persoonlijke ontwikkeling. Ze handvaten gekregen voor gesprekken met andere ondernemers.

